

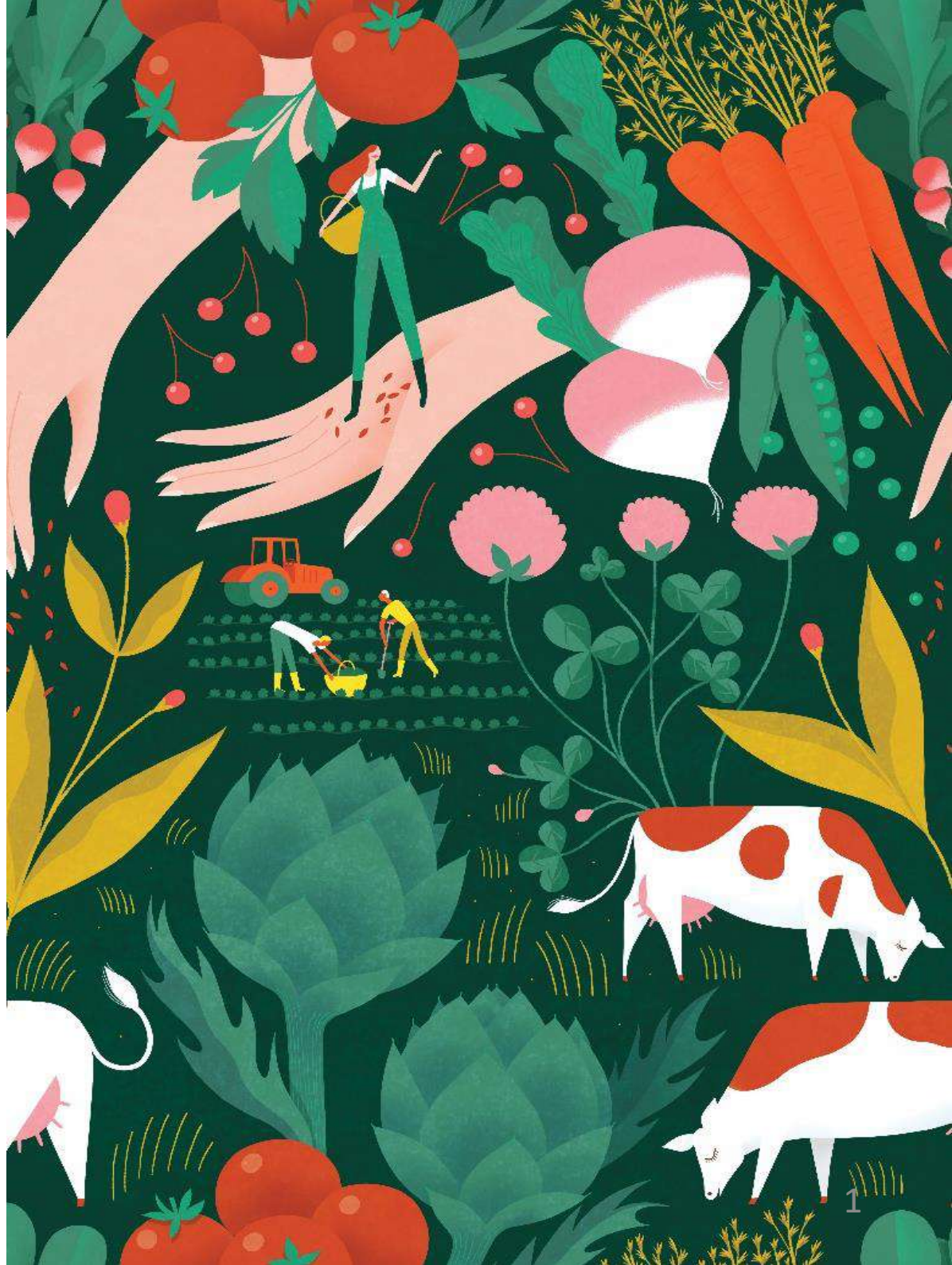
**TERRES^{DE}
CUISINE**

Le défi anti gaspi à Signes !



CONCOURS SIGNES

Du 22 au 26 novembre 2021



Mise en place du **concours « Stop au gaspillage »** durant la semaine Européenne de la Réduction des déchets sur la cantine scolaire de Signes pour les enfants de l'école élémentaire.

2 services, 2 équipes et une règle du jeu très simple : **Gaspiller le moins possible !**

Pendant toute cette semaine d'animation les enfants ont affiché **une motivation sans faille** et se sont soutenus les uns les autres pour que les plateaux soient vides à la fin de chaque repas.

Menus proposés pour la semaine de concours

Salade de maïs et thon
Emincé de bœuf au curry
Carottes à l'échalote -
Riz
Petit Livarot à la coupe
Fruit de saison

Salade verte
Tartiflette au reblochon
et pommes de terre
Fromage blanc nature
(seau)
Confiture de framboise
(pot)

Quiche au chèvre
Maison
Cappelletis ricotta
épinards
Sauce provençale
Emmental
Fruit de saison

Coleslaw mayonnaise
Filet de merlu sauce
normande
Purée de panais
Saint Marcellin à la
coupe
Purée de fruits

JEU CONCOURS
" STOP AU GASPILLAGE ALIMENTAIRE "
LA SEMAINE EUROPÉENNE DE LA RÉDUCTION
DES DÉCHETS DU 22 AU 26 NOVEMBRE 2021

TERRES DE CUISINE

Quelle équipe gaspillera le moins ?

	ÉQUIPE 1		ÉQUIPE 2	
	DÉCHETS ALIMENTAIRES	DÉCHETS PAIN	DÉCHETS ALIMENTAIRES	DÉCHETS PAIN
LUNDI	1kg 060		1kg 310	
MARDI	1,080		0,520g	
JEUDI	0,78g		0,452g	
VENDREDI				
Total :				

MERCI POUR VOTRE PARTICIPATION !
Continuez d'agir chaque jour pour la planète

***Avec un maximum de conditionnements collectifs**

Résultat :



518 enfants ont déjeuné à la cantine sur la période,
le total des déchets est de 10.05 Kg
Soit 20 gr. de déchet par enfant et par jour.
La moyenne nationale étant de 70 gr.



Au vu des résultats tous les enfants présents le vendredi ont reçu en récompense un jeu de carte « ça suffit le gâchis » réalisé par l'ADEME.

Ce jeu de cartes a pour but de sensibiliser les plus jeunes au gaspillage alimentaire. Le but du jeu est d'être le 1er joueur à réduire de 50 kg ses déchets alimentaires. Pour contrer les mauvaises habitudes qui génèrent du gaspillage, il faudra accomplir des éco-gestes.



ADEME



Agence de l'Environnement
et de la Maîtrise de l'Énergie

